

领导致辞



总经理

森 俊辅

本公司从棉的中介以及棉纱，棉织物的销售起家以来，迄今已经有350多年的历史。公司秉承“为了创造富饶的生活”这一理念，专注于可以说是纺织业原点的原材料，同时还致力于开发自己特有的原材料。

如今，从纺织到织布、编织、染色和缝制，精通各道工序的人才荟萃本公司。开展着各种各样的业务。作为同时具有制造商功能的“纺织专营商社”，我们正以满足客户全方位需求的供应体制、广阔的业务领域以及高度的专业性为优势，积极拓展业务。

我们在国内外都拥有生产、物流据点，在很早的时候就确立了独有的供应链管理（SCM），实现了从原材料的开发、产品的企划生产到品质管理、物流整体的一条龙生产体制。

这样的SCM将日本同中国和东盟各国连接在了一起，以此为客户提供最佳的服务。近年来，我们不仅进行了孟加拉国物流据点及韩国工厂设立等投资，同时还大力开拓海外销路，将市场扩大到了欧洲及中南美洲。在种种举措下，我们已经走向了世界的舞台。

纺织行业正处于巨变的惊涛骇浪中。我们会将它当做一个机会，勇敢果断地发起挑战。我们会通过积极的营销活动和战略性投资，不断地提高销售额。我们也会回归制造的原点，提高向客户提出的方案的质量，同时投注力量培养人才，以及追求对员工而言更舒适的工作环境。在经营环境变化如此严苛的当下，维持原状已经无法带来持续性的成长了，所以我们必须要做出改变。

为了让MORIRIN公司全体员工能够同心协力地应对客户，我们坚持加强8个业务集团间的合作，推进优质的营销活动。作为纺织专营商社，今后我们将继续保持自己的特色，竭尽全力迅速向客户提供新的附加价值，力争成为客户的最佳伙伴。

“从纱线开始，向无限扩展。”我们将继往开来，勇创未来，欢迎拭目以待。

营业人员是策划人。从设计到生产、完善销售环境，提供能够使您实现最佳成果的商业模式。

您需要的建议是不是适时的新原材料？或者是不是活跃销售最前线的崭新的商品结构？请您与MORIRIN营业人员协商。不仅是市场战略，还熟知原材料开发、产品生产、销售现场的专业员队为您解决现有的瓶颈，提供能够使您实现最佳成果的商业模式。



MORIRIN
The Standard

实现客户价值的最大化



从中国沿海各地区、再放眼到内陆地区的营业·生产·物流据点正在大幅拓展。 这些据点作为供应链管理(SCM)的平台将各自发挥所期的作用。

在中国沿海地区开展的生产、物流据点都是由MORIRIN管理的直辖企业。我们的最大的优势并不只是普通的业务承包、合资，而是短期交货或者多品种少量生产等可以迅速对应客户需求的灵活的手法。适时提供既确保足够的利润又低廉的最佳商品。这是只有MORIRIN的供应链才能实现的市场优越性。

供应链管理 [SCM]

4 上海茉莉林纺织品有限公司 青岛分公司



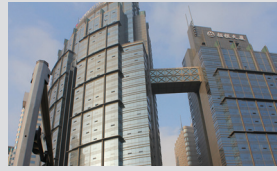
1 栖霞茉莉华服装有限公司



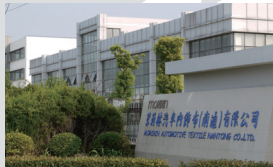
3 青岛森铭寝装用品有限公司



2 上海茉莉林纺织品有限公司 青岛森林分公司



5 茉莉林汽车内饰布(南通)有限公司



6 上海茉莉林纺织品有限公司



7 上海森亿服饰整理有限公司



8 MORIRIN FIBER KOREA Co., Ltd.



- 生产据点
- 营业据点
- 物流据点
- 其他的

[山东省·青岛地区]

- 1 栖霞茉莉华服装有限公司 = 梭织衣料缝制
- 2 上海茉莉林纺织品有限公司 青岛森林分公司 = 中国生产管理
- 3 青岛森铭寝装用品有限公司
- 4 上海茉莉林纺织品有限公司 青岛分公司 = 缝纫线的销售生产管理及物流业务

[江苏省·南通地区]

- 5 茉莉林汽车内饰布(南通)有限公司 = 汽车座椅捻线面料的生产

[上海地区]

- 6 上海茉莉林纺织品有限公司 = 生产管理及内销
- 7 上海森亿服饰整理有限公司 = 房地产租赁业务

[韩国·忠南地区]

- 8 MORIRIN FIBER KOREA Co., Ltd. = 原液着色聚酯长纤维生产和销售

[国内营业据点]



- 9 东京本社
- 10 名古屋本社
- 11 大阪支店
- 12 一宫总店

[国内物流网络]

- 13 MORIRIN物流株式会社一宫中心
- 14 MORIRIN物流株式会社鸟取中心
- 15 MORIRIN物流株式会社筑波中心
- 16 MORIRIN株式会社古川工场

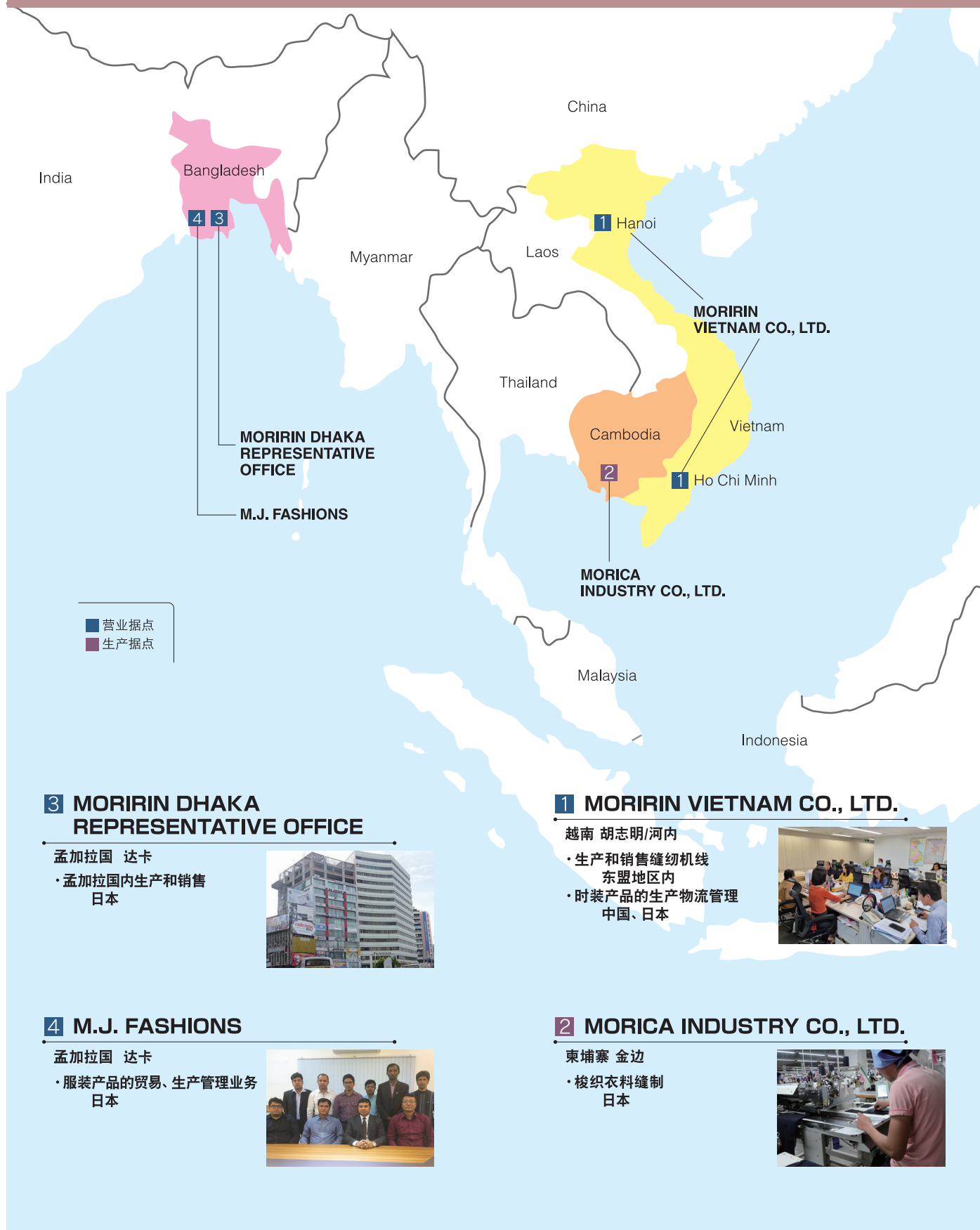


MORIRIN物流株式会社筑波中心

MORIRIN
The Standard

实现客户价值的最大化





公司概要

公司概要

字 设 资 代 销 员	本 表 售 工 总	号 立 金 者 额 数	MORIRIN株式会社 1903年(明治36年) 13亿5,000万日元 总经理 森 俊辅 912亿日元(2024年2月期) 551名
----------------------------	-----------------------	----------------------------	------------------------------------------------------------------------------------

事业所所在地

东 名 大 总 福	京 古 阪 山	本 社 支 店 办 事 处	社 店 处	邮编：103-0004 东京都中央区东日本桥2-1-3 邮编：460-8679 爱知县名古屋市中区锦2-3-8 邮编：550-0001 大阪府大阪市西区土佐堀1-3-7肥后桥清水大厦 邮编：491-0873 爱知县一宫市せんい2-3-13 邮编：720-1131 广岛县福山市驿家町大字万能仓1285-3	电话：+81-3-3863-9311 电话：+81-52-231-6280 电话：+81-6-6441-6581 电话：+81-84-959-4001
[陈列室] F I L	南 青 山			邮编：107-0062 东京都港区南青山5-18-11	电话：+81-3-5468-6611

关联公司

MORIRIN物流株式会社 樱花产业株式会社 茉莉林汽车内饰布(南通)有限公司	户田工业株式会社 上海茉莉林纺织品有限公司 青岛森铭寝装用品有限公司	株式会社national marine 上海森亿服饰整理有限公司 MORIRIN VIETNAM Co., Ltd.	株式会社岩城 栖霞茉莉华服装有限公司 MORIRIN FIBER KOREA Co., Ltd.
-----------------------------------------------	------------------------------------------	------------------------------------------------------------------	--------------------------------------------------------

事业内容

将原棉、原纱销售给纺织厂家。
与合成纤维的厂家和经销商相互协作销售纺织品。
将服装产品销售给服装厂家、专卖店、通信贩卖业者、及量贩店。
将寝具、客厅用品销售给专卖店及通信贩卖业者等。
将缝纫线、内衬等缝制材料及用于制作汽车座椅、办公座椅的面料销售给专业公司。
将建筑及土木材料、渔业和农业材料销售给专业公司。

开户银行

三菱日联银行・三井住友银行・瑞穗银行等

合作伙伴

东丽、三菱化学、帝人富瑞特、东洋纺STC、大和纺人造丝、野村贸易、Fukuibow、东海撚织、兰精公司、Matsuoka公司、山越等
TSI、永旺、TRIAL、岛村、西松屋 连锁店、ADASTRIA、MASH STYLE LAB、GOLDWIN、YAMATO INTERNATIONAL、BONMAX、藤和HOLDINGS
Japanet Takata、日本生活协同组合联合会、JUPITER SHOP CHANNEL、DINOS CORPORATION、TV SHOPPING 研究所、Belluna、Scroll
千趣会、MonotaRO、Seiren、港南商事、SHIBATA等

组织图

02

